

Fiore di Bach n° 38

WILLOW

Salice giallo - (Salix vitellina)

Stato disarmonico:

RITENZIONE

FERMENTAZIONE

RIGIDITÀ

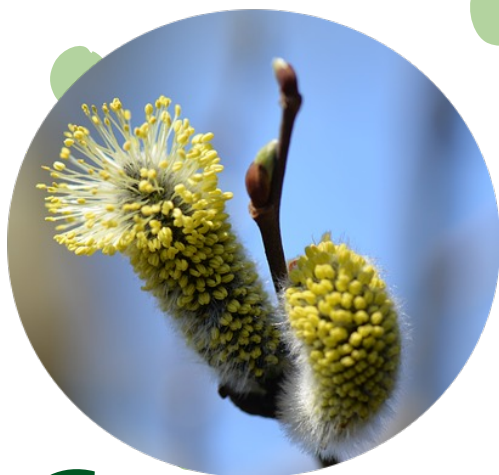
Stato armonico:

PERDONO

ACCETTAZIONE

COMPRENSIONE

QUANDO USARE WILLOW IN CASA



Puoi mettere qualche goccia di Willow insieme al tuo olio essenziale preferito nella lampada brucia essenze quando i tuoi pensieri suonano una cosa tipo:

- “
- Oh, mai una gioia eh!
  - Tutta colpa di tizio/caio/sempronio!
  - Ma capitano tutte a me!?
  - @#\*!
- ”



COSA CHIEDERE AL FARMACISTA/ERBORISTA

La sola essenza floreale in diluizione classica in 30 ml (3/4 acqua ed 1/4 brandy)

[www.silviaramatti.com](http://www.silviaramatti.com)